

KREDEX

Korterelamute eeltoodetud
elementidega rekonstrueerimine

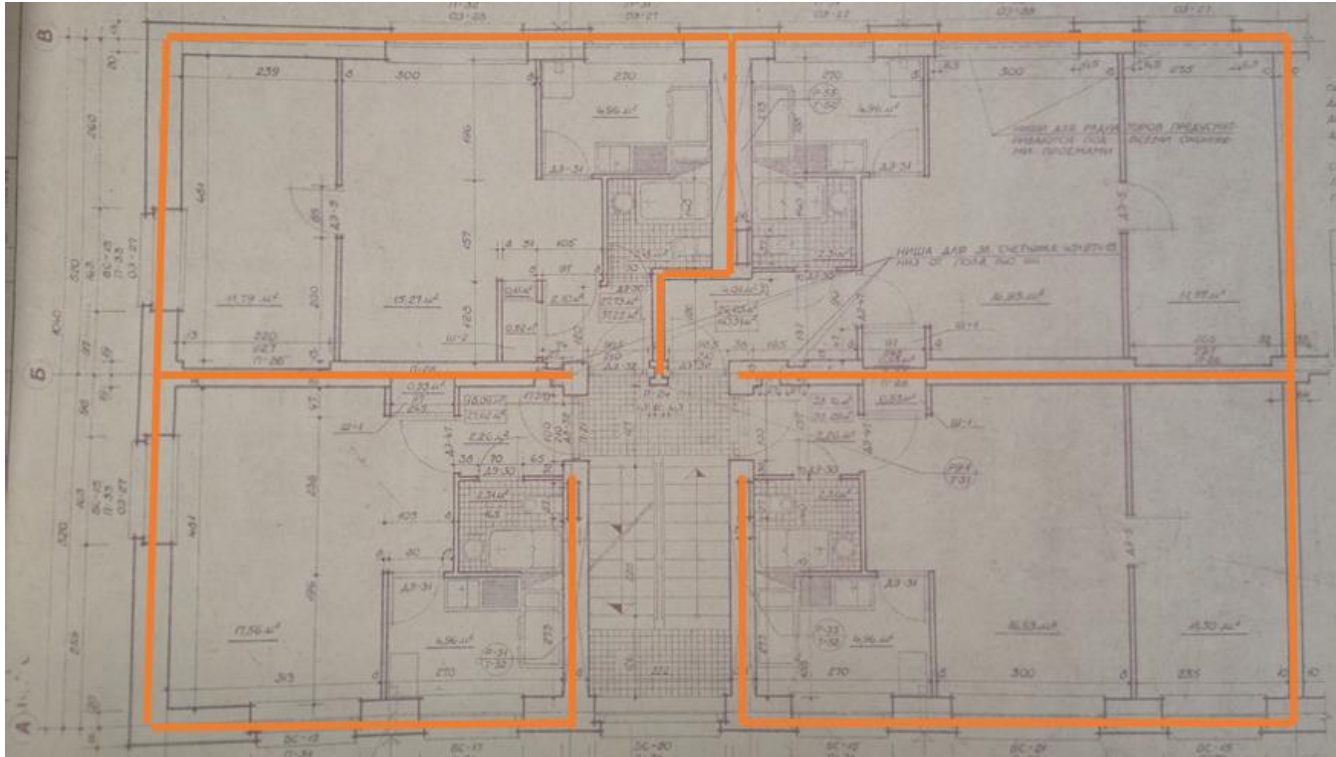
30.09.2020

Tüüpprojektid: 1-317

- Tellis ja suurplokk
- “Hruštšovka”
- 2-5 korrust, 1-4 trepikoda
- Rõdud puuduvad



Tüüpprojektid: 1-317



Tüüpprojektid: 1-317

- Tellis ja suurplokk
- “Hruštšovka”
- 2-5 korrust, 1-4 trepikoda
- Rõdud puuduvad

- Hinnanguline eelarve:
 - 32 korterit (4 korrust, 2 trepikoda) ~700 000 €
 - 58 korterit (5 korrust, 3 trepikoda) ~1,1 mln €
 - ~380 € netopinna m²

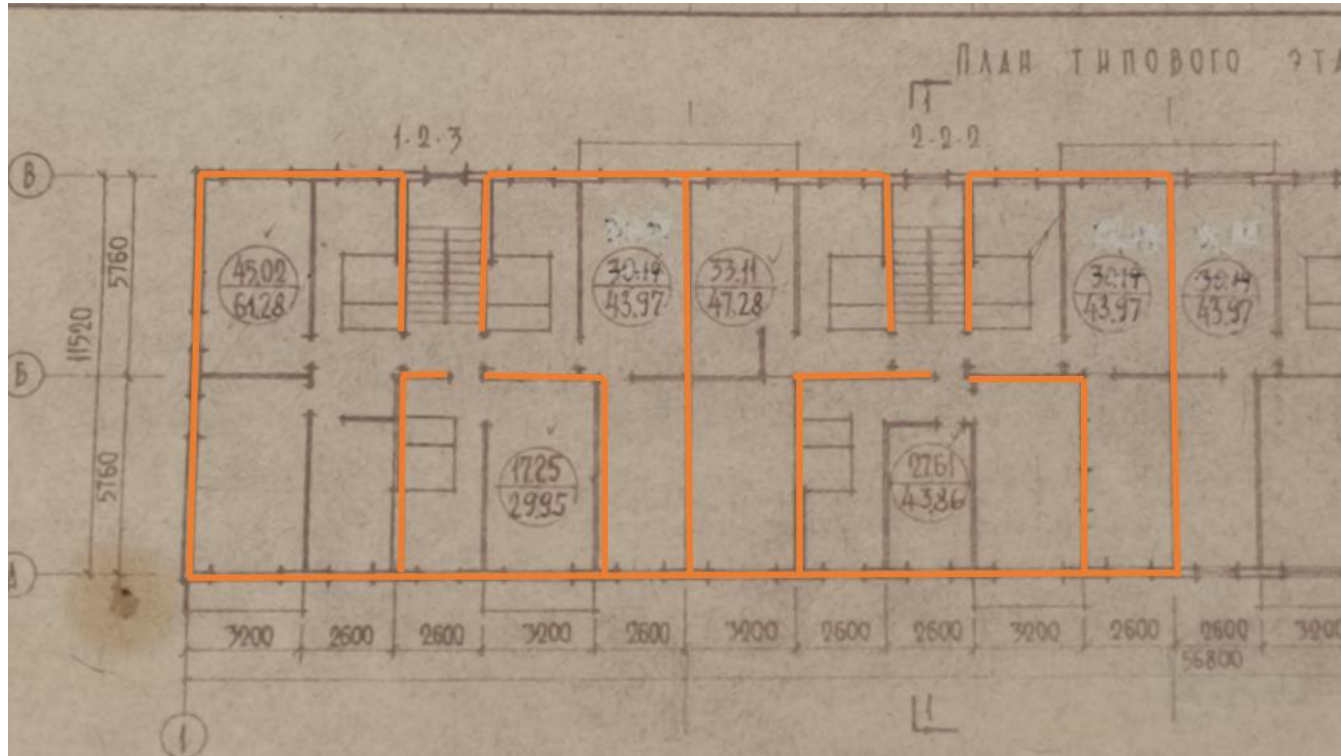


Tüüpprojektid: 1-464

- Tallinna Elamuehituskombinaat
- Raudbetoonpaneelid
- Peamiselt Mustamäel
- 5 korrusega, 2-8 trepikoda
- Mõlemal küljel rõdud



Tüüpprojektid: 1-464



Tüüpprojektid: 1-464

- Tallinna Elamuehituskombinaat
 - Raudbetoonpaneelid
 - Peamiselt Mustamäel
 - 5 korrusega, 2-8 trepikoda
 - Mõlemal küljel rõdud
-
- Hinnanguline eelarve:
 - 60 korterit (4 trepikoda) ~1,5 mln €
 - 80 korterit (4 trepikoda) ~1,9 mln €
 - 90 korterit (6 trepikoda) ~2,4 mln €
 - ~420 € netopinna m²

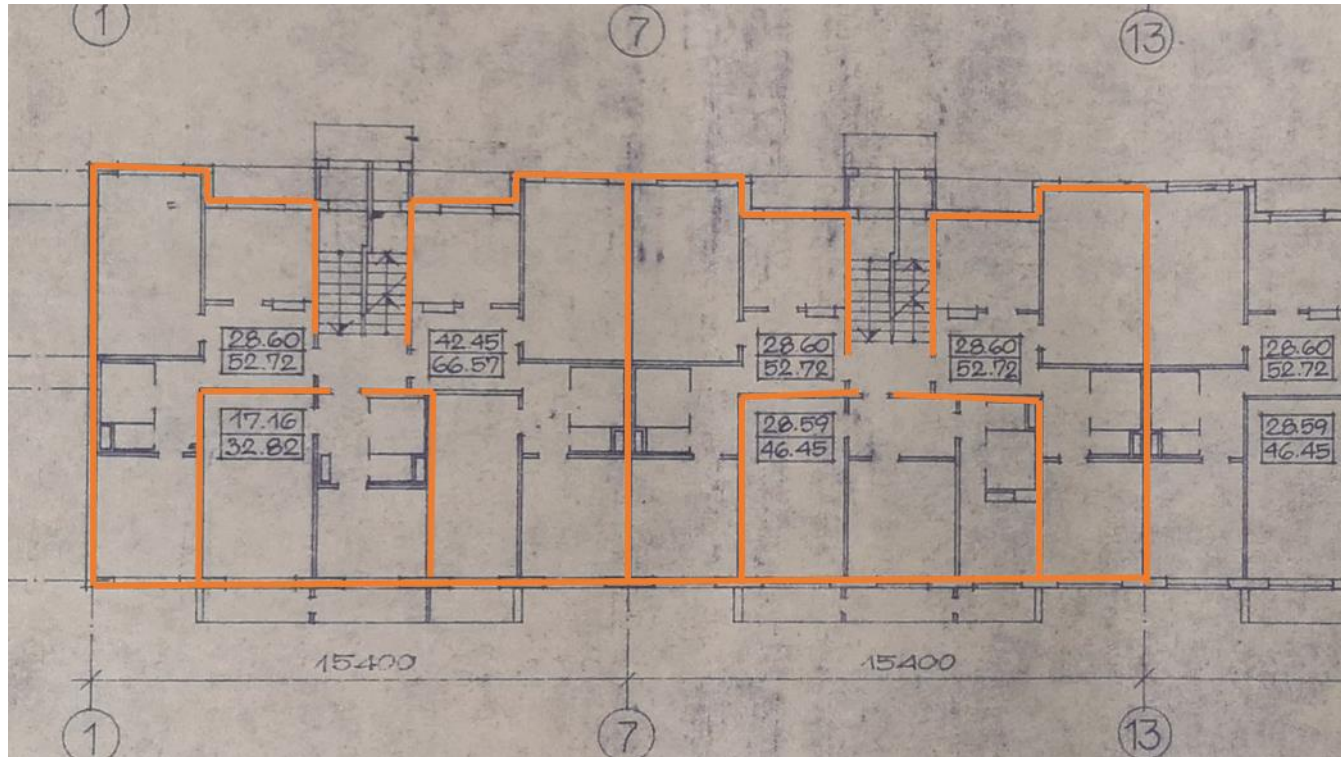


Tüüpprojektid: 111-121

- Tallinna Elamuehituskombinaat
- Raudbetoonpaneelid
- Peamiselt Õismäel ja Lasnamäel
- 5 korrusega, 2-8 trepikoda
- Tagumisel küljel rõdude plokid või rõdud, esimesel küljel lodžad, lodžadel ja rõdude plokkidel raudbetoonist piirded



Tüüpprojektid: 111-121



Tüüpprojektid: 111-121

- Tallinna Elamuehituskombinaat
- Raudbetoonpaneelid
- Peamiselt Õismäel ja Lasnamäel
- 5 korrusega, 2-8 trepikoda
- Tagumisel küljel rõdude plokid või rõdud, esimesel küljel lodžad, lodžadel ja rõdude plokkidel raudbetoonist piirded
- Hinnanguline eelarve:
 - 60 korterit (4 trepikoda) ~1,6 mln €
 - 90 korterit (6 trepikoda) ~2,2 mln €
 - ~400 € netopinna m²



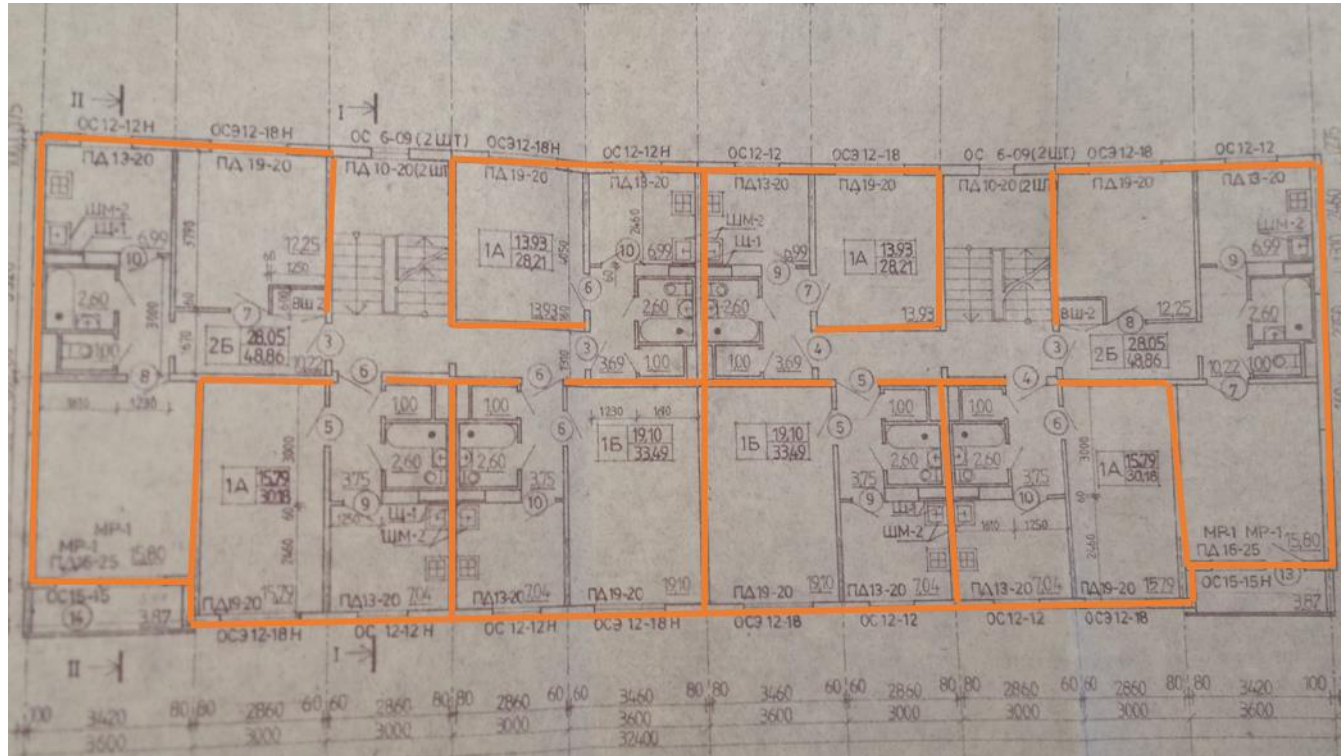
Tüüpprojektid: 111-133

- Tartu Elamuehituskombinaat
- Gaasbetoonpaneelid , erinevat värvi seinapaneelid ja aknapaneelid (“triibuline maja”)
- Ribibetoonpaneelid, esiküljel eenduvad osad (“vahvelmaja”)
- Tartu Annelinn, Ida-Virumaa linnad, Kesk- ja Lõuna-Eesti keskused
- 5 korrusega, 2-6 trepikoda, lodžad



Fotod: Google Street View

Tüüpprojektid: 111-133



Tüüpprojektid: 111-133

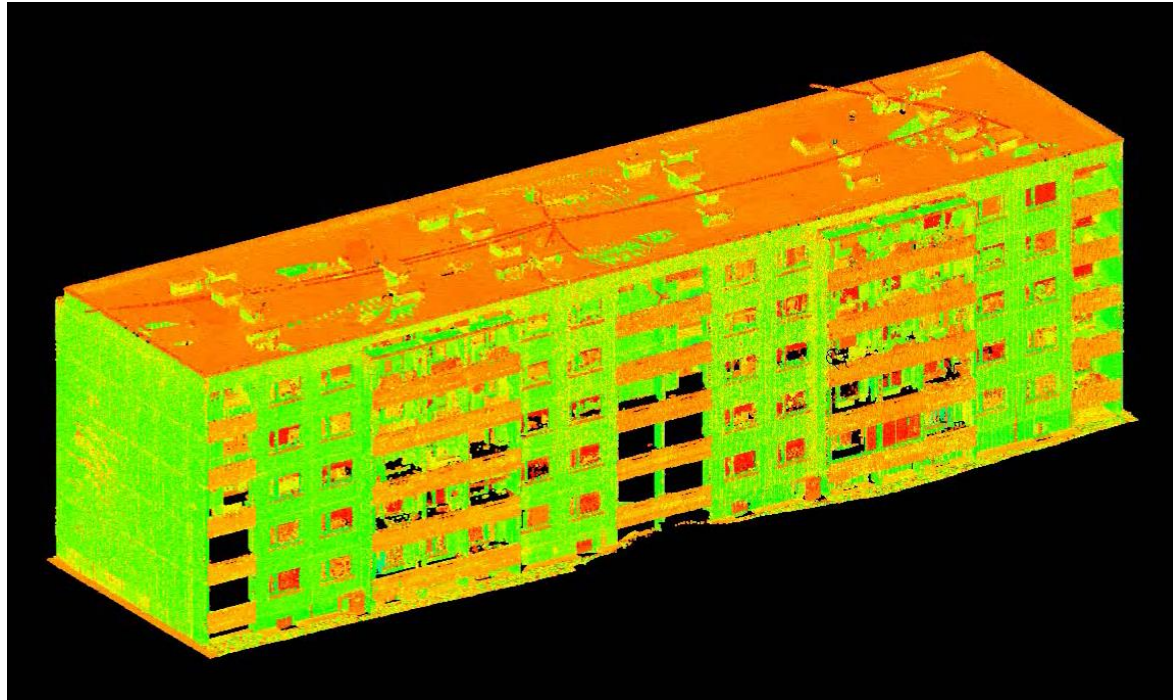
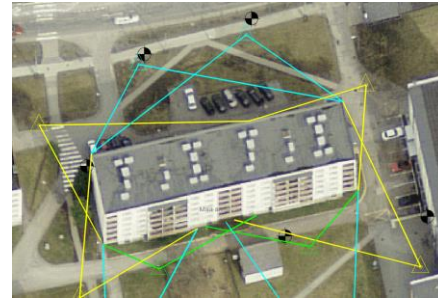
- Tartu Elamuehituskombinaat
- Gaasbetoonpaneelid , erinevat värvi seinapaneelid ja aknapaneelid (“triibuline maja”)
- Ribibetoonpaneelid, esiküljel eenduvad osad (“vahvelmaja”)
- Tartu Annelinn, Ida-Virumaa linnad, Kesk- ja Lõuna-Eesti keskused
- 5 korrusega, 2-6 trepikoda, lodžad
- Hinnanguline eelarve:
 - 30 korterit (2 trepikoda) ~800 000 €
 - 60 korterit (4 trepikoda) ~1,5 mln €
 - ~380 € netopinna m²



Fotod: Google Street View

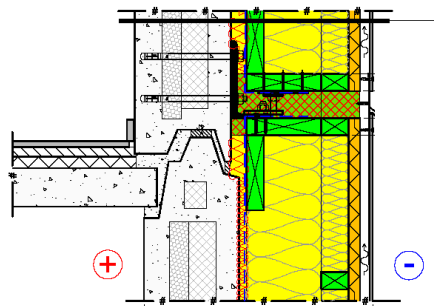
Eeltoodetud elementidega rekonstrueerimine

- Hoone 3D ülesmõõdistus



Eeltoodetud elementidega rekonstrueerimine

- Aknad ja torustikud on tehases elemendi sisse pandud
- Kohapeal teostatakse ainult elementide paigaldus



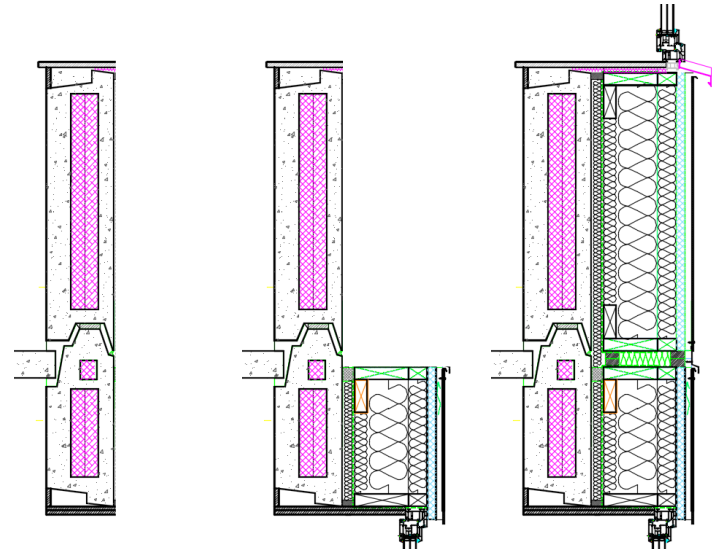
Olemasolev
sein

Eeltoodetud
element



Eeltoodetud elementidega rekonstrueerimine

- Seinaelementid ühe korruse kõrguses
- Mõõdud ~9 x 3 m (3 akent)



Eeltoodetud elementidega rekonstrueerimine

- Seinaelementide paigaldus teostatakse ilma tellinguteta



KREDEX

Hobujaama 4, Tallinn
Tel. 667 4100
korterelamu@kredex.ee
www.kredex.ee